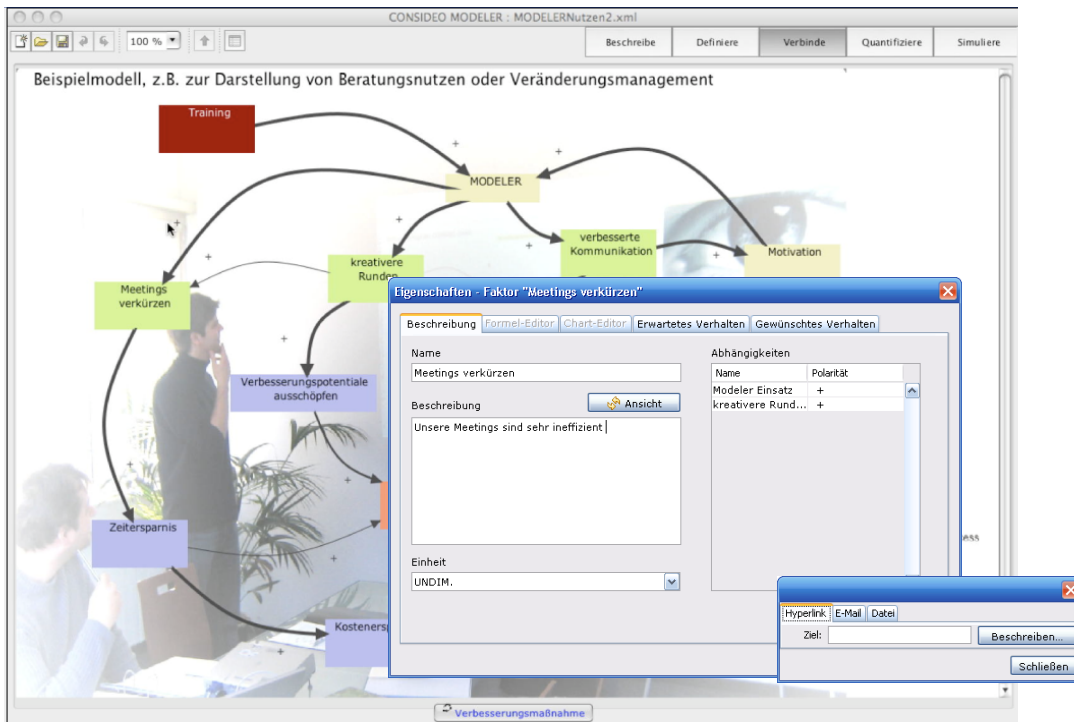


Downloaded from <http://ajphaphysoc.org/> on November 10, 2014

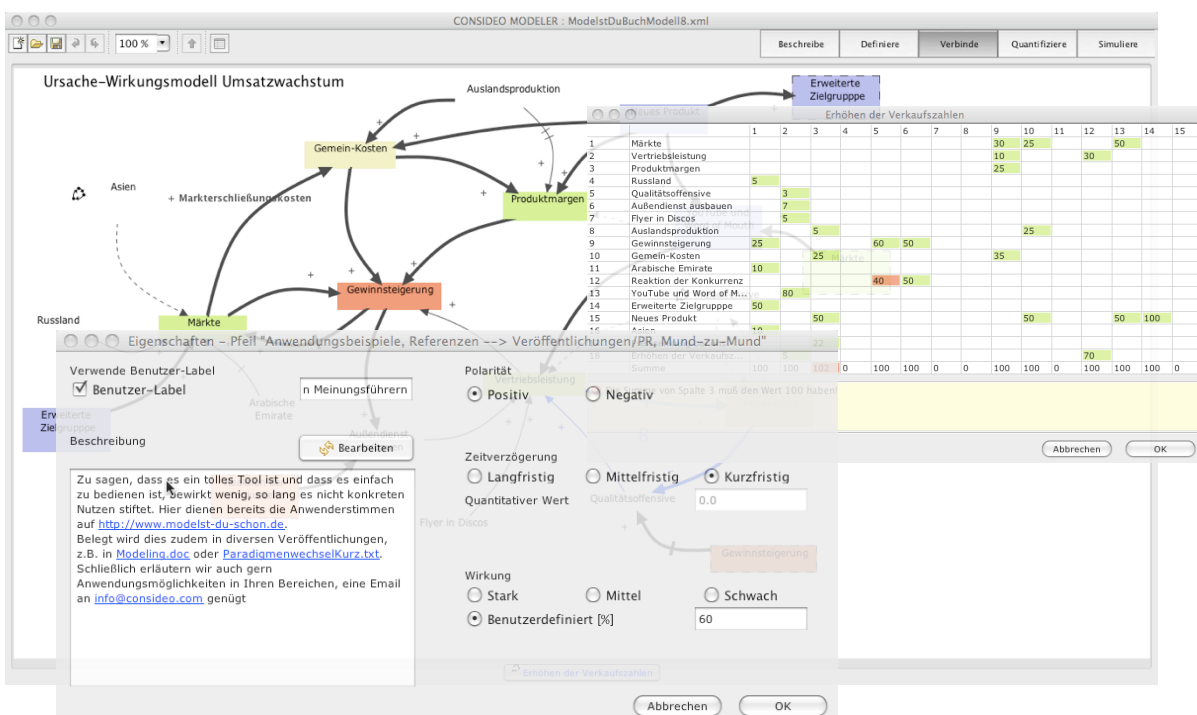


Concept-Mapping, Vernetztes Denken



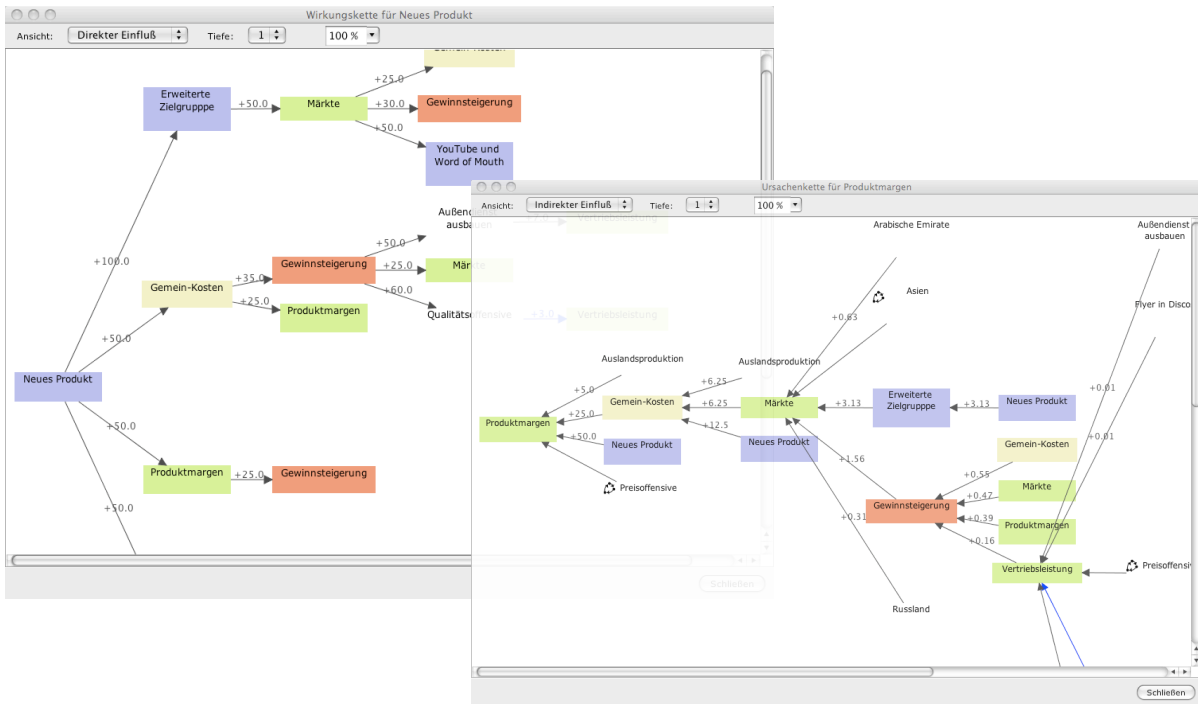
© 2011 - CONCEPTEC GmbH - PLAN DO WIN

Qualitative Beschreibung der Zusammenhänge



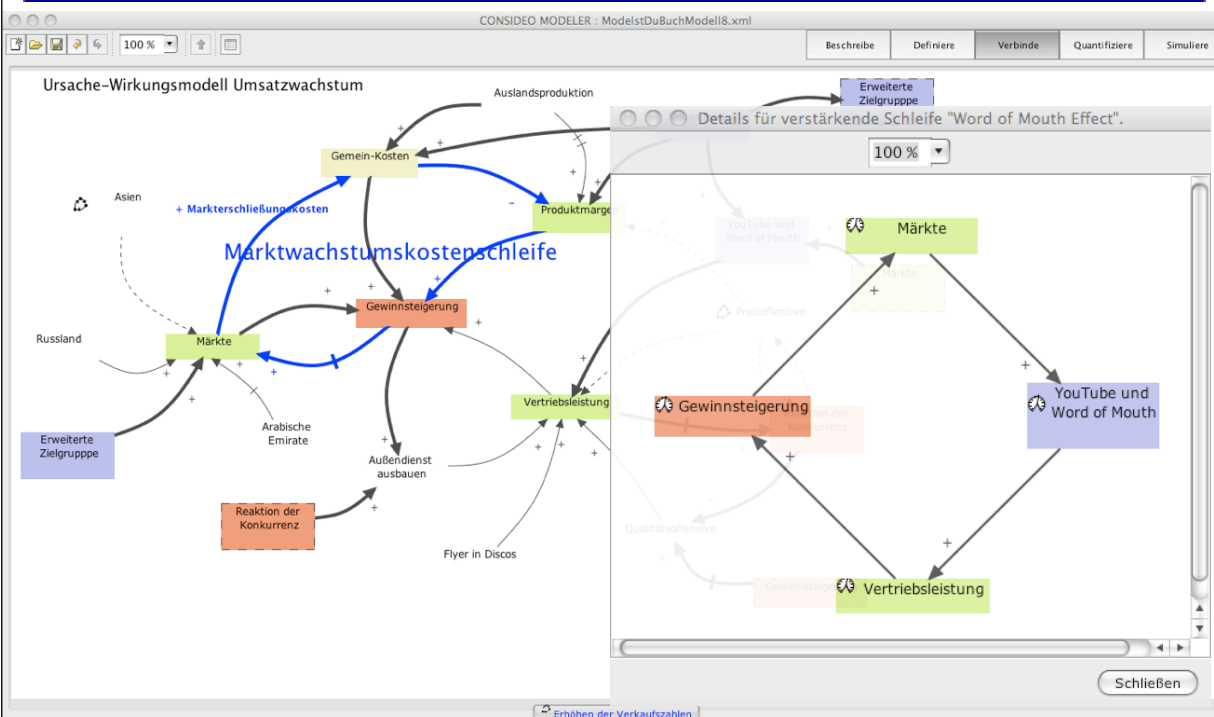
© 2011 - CONCEPTEC GmbH - PLAN DO WIN

Ursachen- und Wirkungsketten



© 2011 - CONCEPTEC GmbH - PLAN DO WIN

Rückkopplungsschleifen



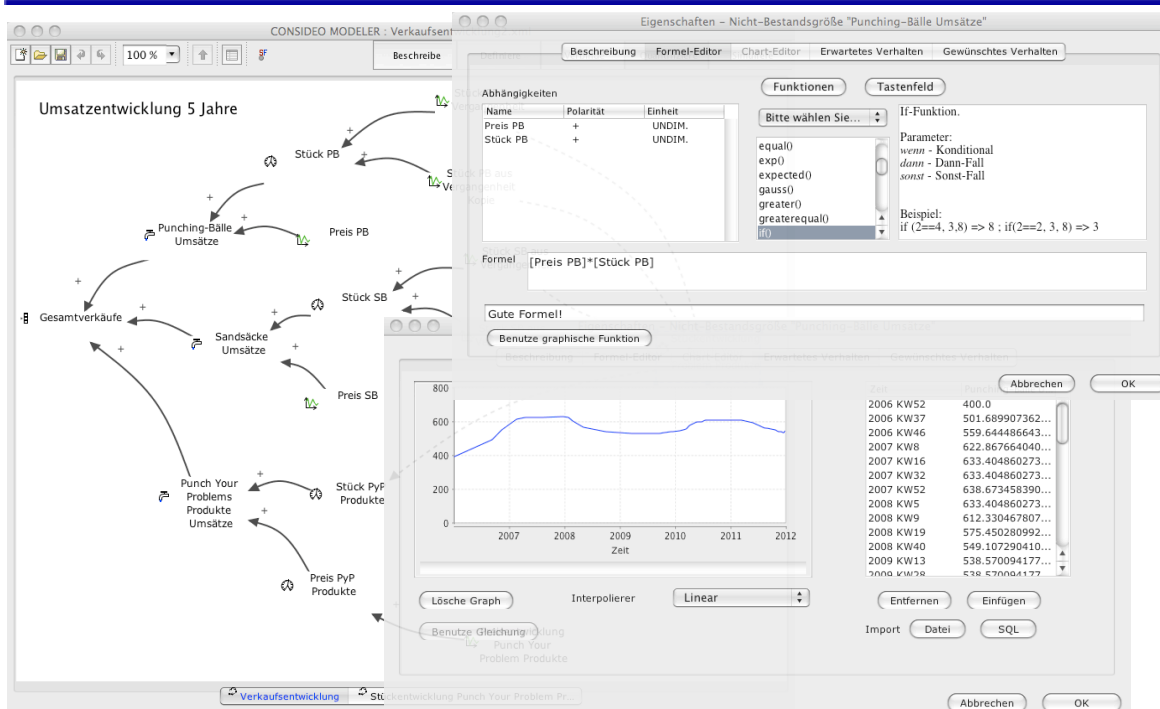
© 2011 - CONCEPTEC GmbH - PLAN DO WIN

Qualitative Analyse – Identifikation: Ansatzpunkte für die Problemlösung



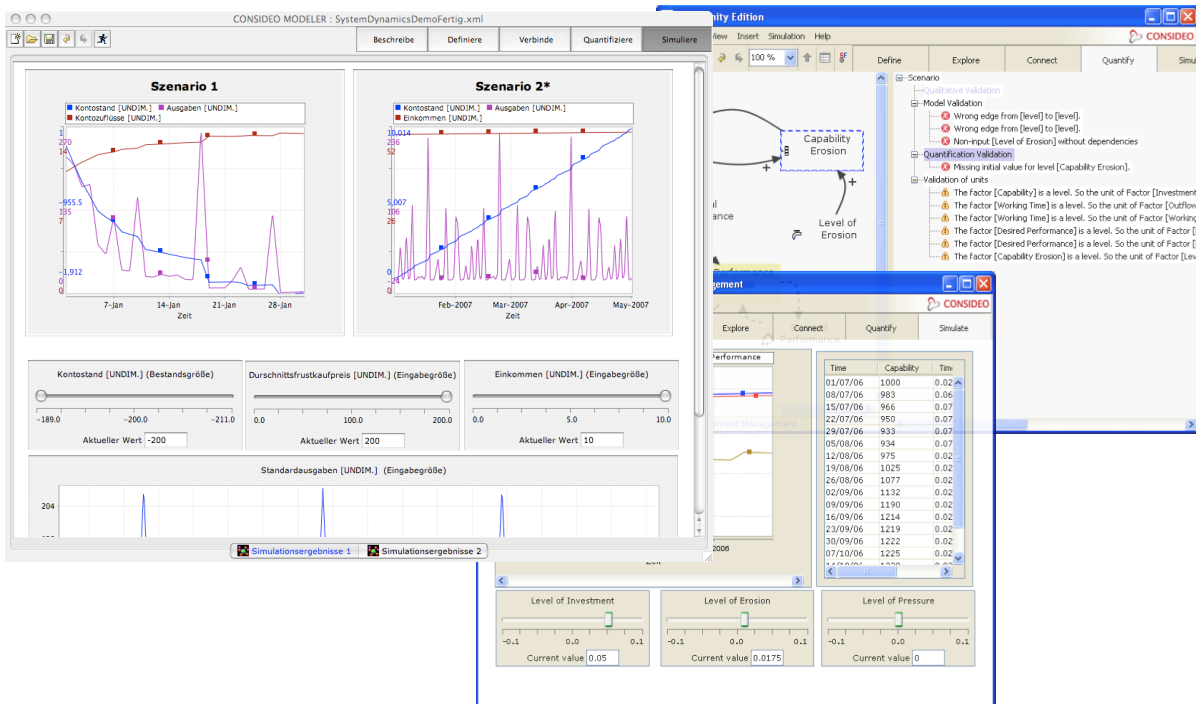
© 2011 - CONCEPTEC GmbH - PLAN DO WIN

Quantifizieren



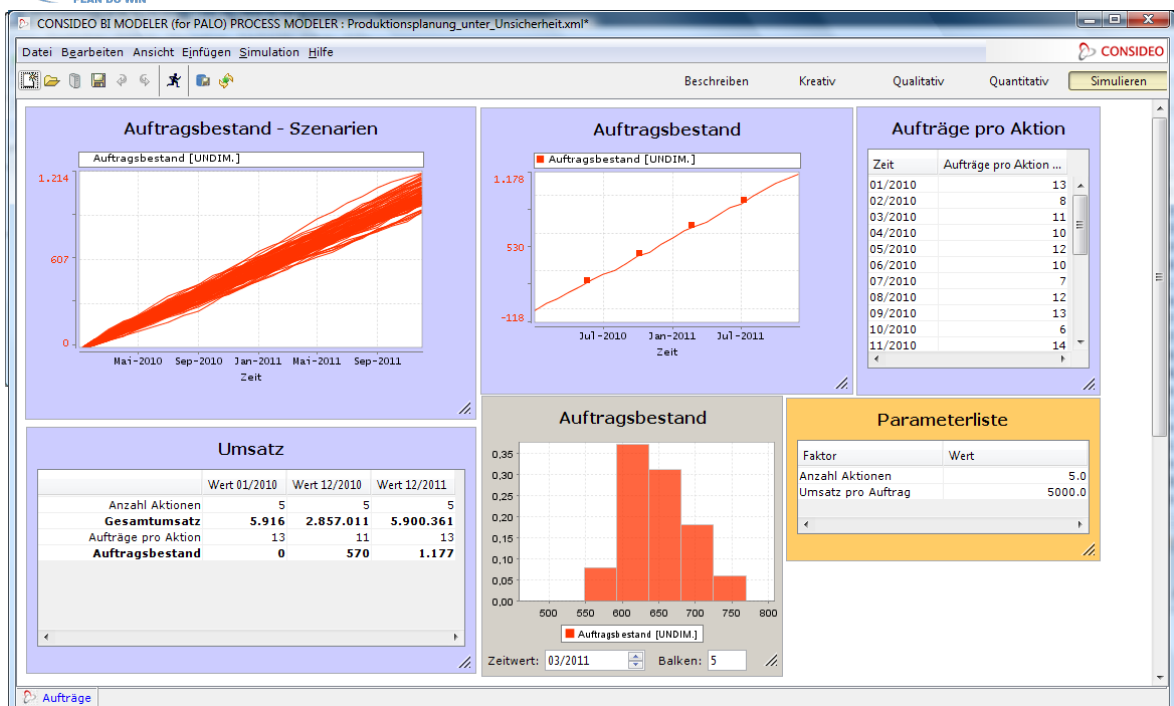
© 2011 - CONCEPTEC GmbH - PLAN DO WIN

Cockpit - Simulation von Was-Wäre-Wenn-Szenarien



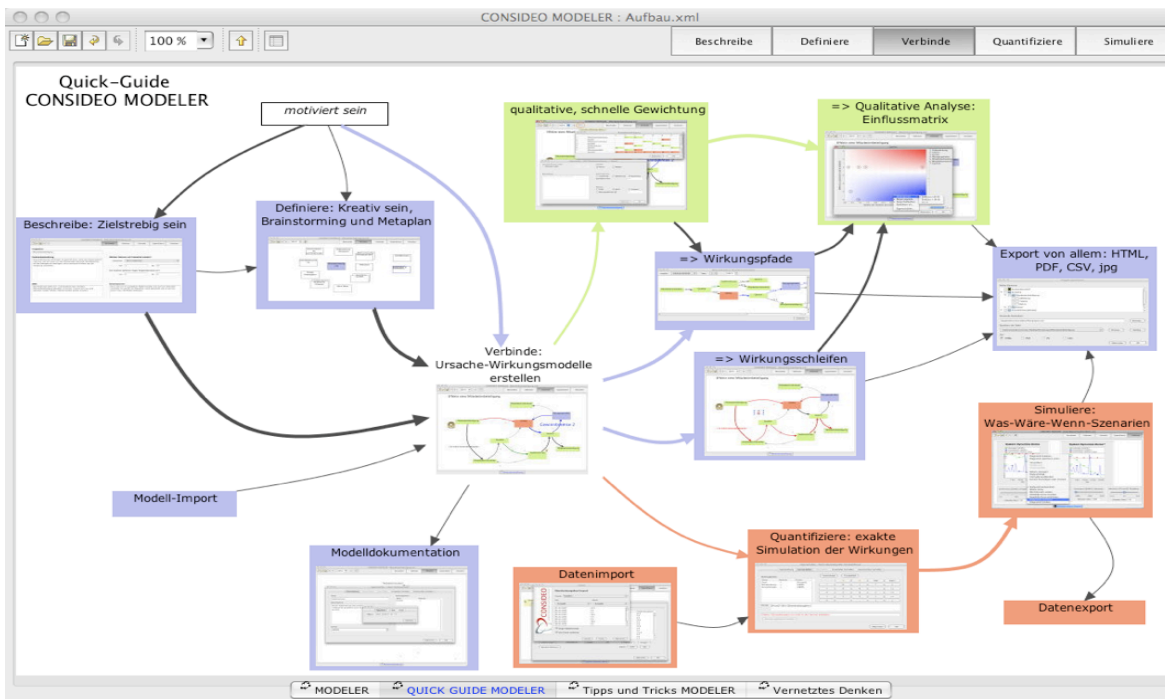
© 2011 - CONCEPTEC GmbH - PLAN DO WIN

Simulation – Was-Wäre-Wenn



© 2011 - CONCEPTEC GmbH - PLAN DO WIN

Zusammenfassung Funktionen des MODELERS



(Multi)-Projektmanagement

(Multi)-Projektmanagement



- **Viele Projekte verfehlen ihre Kosten-, Zeit- und Qualitätsziele**
→ Grund: die entscheidenden Zusammenhänge, Entwicklungen und Ereignisse werden nicht berücksichtigt
- **Projektmanager hat es mit unterschiedlichen Ereignissen zu tun:**
 - Mitarbeiterausfall
 - Plötzliche Spezifikationsänderung
 - zusätzliches Projekt/Auftrag
 - Veränderung der Prioritäten innerhalb eines Projektes
- **Aufgaben des Projektmanagers**
 - frühzeitige Identifizierung dieser Ereignisse/ Herausforderungen
 - Abschätzung von Auswirkungen auf das Projekt
 - Planung geeigneter Gegenmaßnahmen
- **Bisheriges Problem: Unzureichende Toolunterstützung**
Keine Dynamisierung von Daten in Standard-Projektmanagement-Tools wie z. B. MS Project oder Durchführung von Was-wäre-wenn-Szenarien möglich



(Multi)-Projektmanagement



Lösung: CONSIDEO PROCESS MODELER

- Ereignis-gesteuerte Projektplanung/-steuerung
- Verknüpfung: u.a. mit MS-Project und Projektron
- Umsetzung TOC-Ansatz (Theory of Constraints)

Nutzen:

- Mögliche Störfaktoren und Einflüsse werden rechtzeitig berücksichtigt
- Optimierte Planung: Einhaltung der Zeit-, Qualitäts- und Kostenziele

Vorteile für Projektmanager:

- Bessere Zeit- und Ressourcenplanung
- Risikoabschätzung und -verminderung durch Szenarien-Simulation
- Kostenplanung transparenter



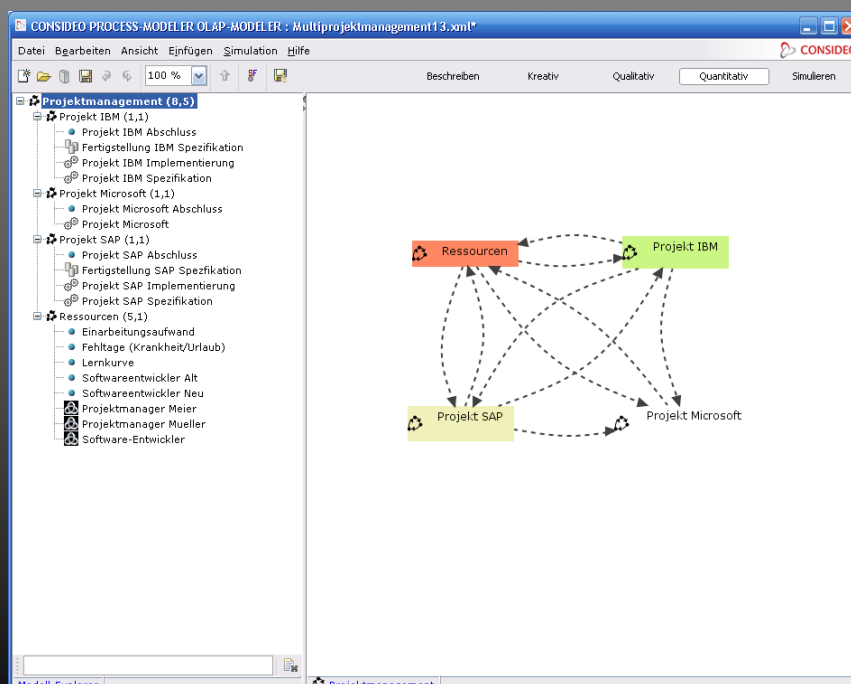
(Multi)-Projektmanagement



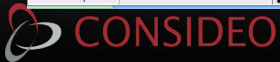
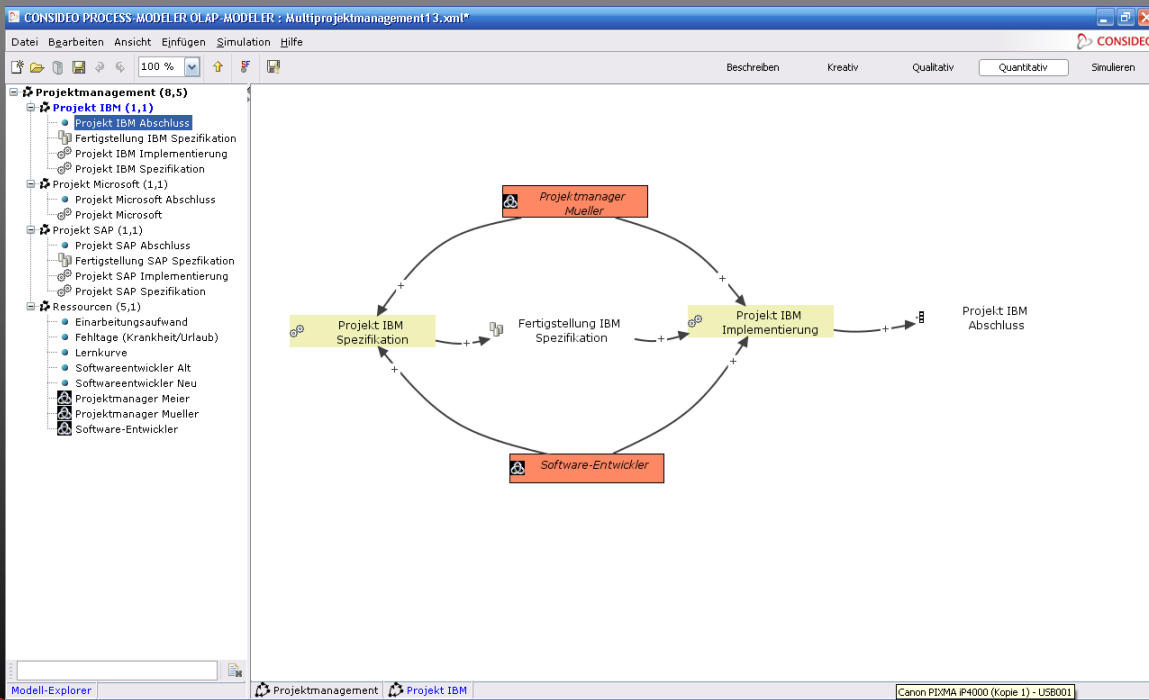
- **Beispiel: Softwareunternehmen (Auftragsentwicklung)**
- **Bisherige Projektplanung**
 - Projekt IBM
 - Projekt SAP
 - Fertigstellung (Fix-Termin): Anfang September
 - Planung (Fertigstellung): Ende Juli
- **Willkommenes Ereignis:**
 - Neues Projekt Microsoft
 - Geplante Projektlaufzeit: 1 Monat
 - Veränderung der Prioritäten: Kann es zwischengeschoben werden?
- **Weitere Ereignisse:**
 - Fehlzeiten Mitarbeiter (z.B. Krankheit)
 - Einarbeitungsaufwand Neue Mitarbeiter
 - Lernkurven neue Mitarbeiter
 - Spezifikationsänderung
 - Supportleistungen: Fehlerbehebung (Software-Release)



Modellaufbau I. Ebene

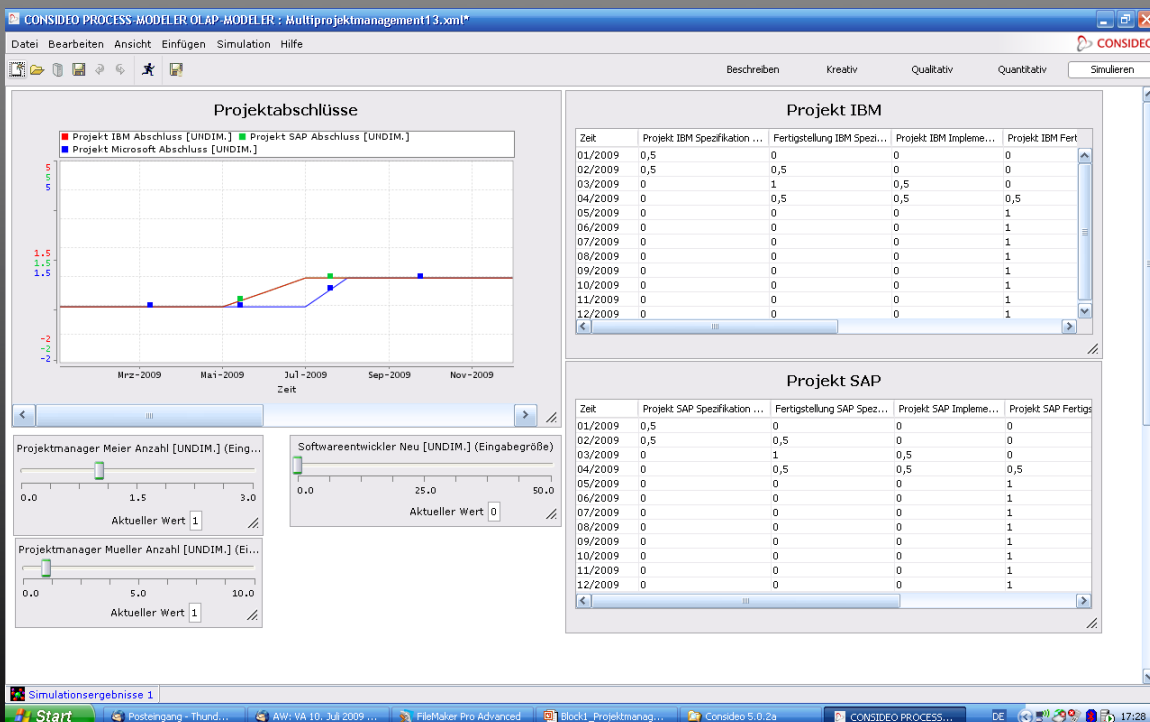


Modellaufbau – Subsystem Projekt-IBM



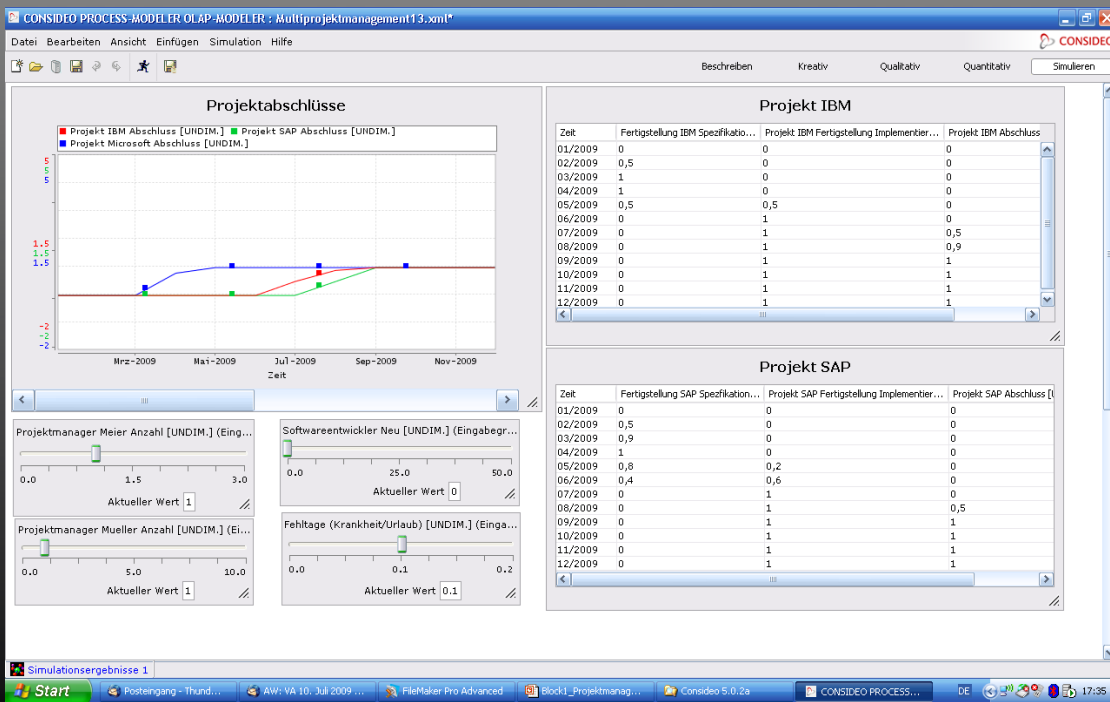
Szenario – Business as usual

Die Abbildung zeigt die ursprüngliche Projektplanung. Projekt Microsoft wird nachrangig bearbeitet.
Die Projekte IBM und SAP können 2 Monate vor Liefertermin abgeschlossen werden.



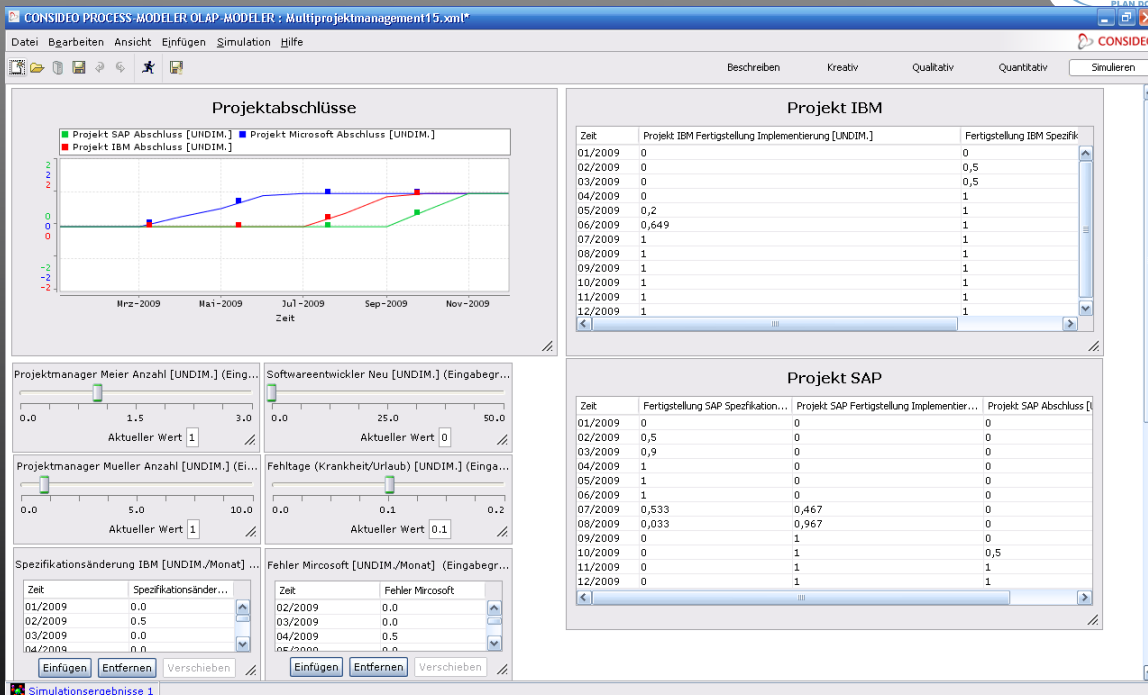
Szenario – Projekt Microsoft wird vorrangig bearbeitet

In diesem Szenario wird Projekt Microsoft vorrangig bearbeitet. Zudem beinhaltet das Szenario, dass nicht alle Mitarbeiter über die gesamte Zeit zu 100 % zur Verfügung stehen (z.B. durch Krankheit). Ergebnis: Alle Projekte können rechtzeitig abgeschlossen werden.



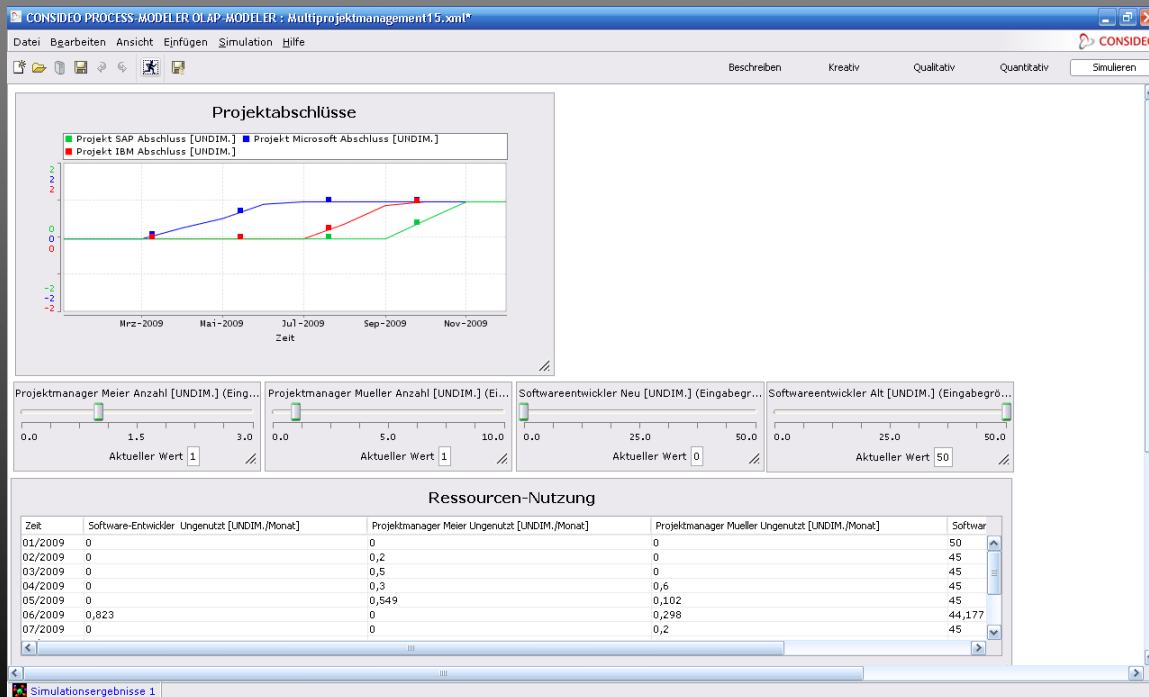
Weitere Ereignisse treten auf

Spezifikationsänderung IBM, .Supportleistungen: Fehlerbehebungen (Release Microsoft)



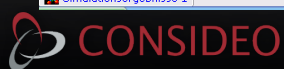
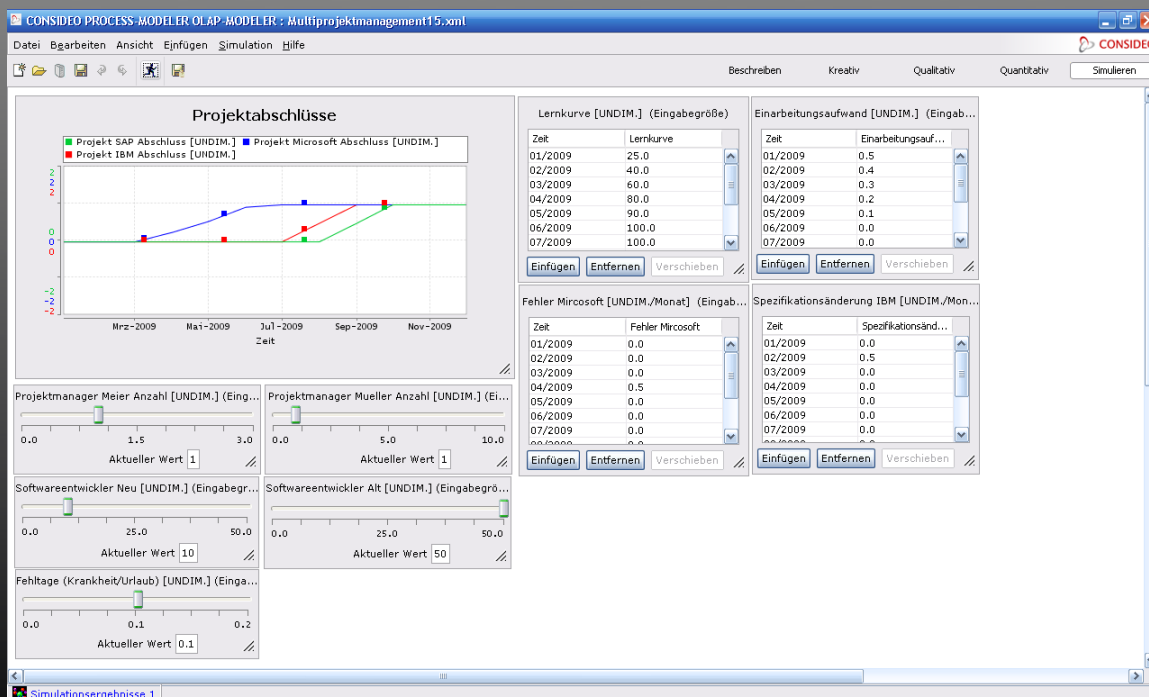
Identifikation: Engpässe

Ressourcen, die permanent unter Voll-Last fahren, stellen Engpässe dar (siehe Ressourcen-Nutzung unten), die durch geeignete Maßnahmen behoben werden müssen, um einen schnelleren Durchsatz zu ermöglichen. Hohe Bestände (z.B. Zwischenlager) geben ebenfalls Hinweise auf bestehende Engpässe



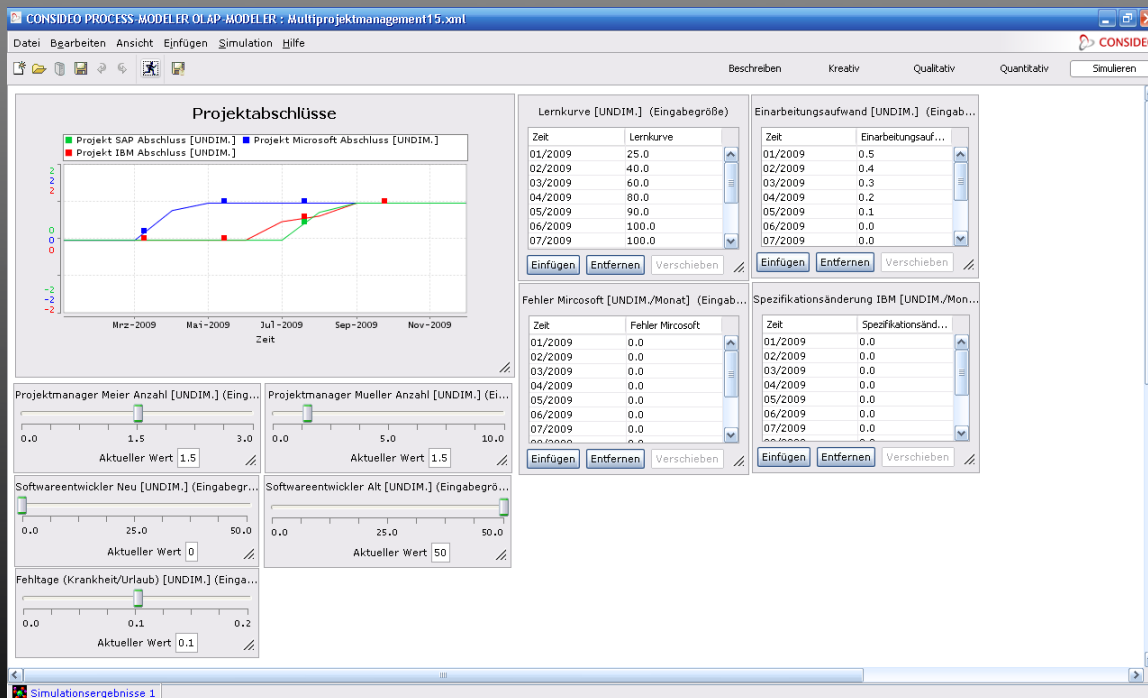
Maßnahme: Zusätzliche Softwareentwickler

Keine Verbesserung verursacht durch den Einarbeitungsaufwand und durch die Lernkurve der neuen Mitarbeiter



Maßnahme: Zusätzliche Projektmanager & Qualitätsmanagement

Fehlervermeidung und systematische Erstellung einer Spezifikation durch zusätzlichen Projektmanager



Referenzen – Auszug aus Referenzliste



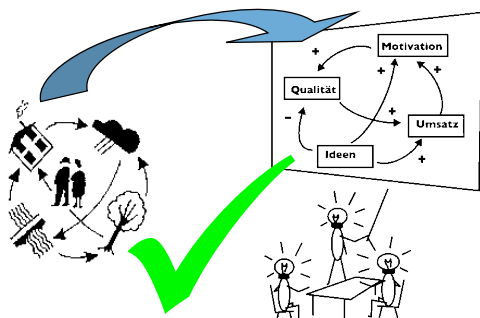
einige unserer Referenzen



© 2011 - CONCEPTEC GmbH - PLAN DO WIN

Heute für Sie ...

- ➔ Geben Sie mir Ihre Visitenkarte und Sie erhalten KOSTENLOS:
- ➔ CONSIDEO Modeler V6.5
(Download-Link + Aktivierungs-Code, nicht upgradefähig)
- ➔ Modelle aus der heutigen Präsentation
- ➔ Hinweise zu weiteren Veranstaltungen „Rund um CONSIDEO“



Vielen Dank
für Ihre
Aufmerksamkeit!

Dirk Schink
DSc@CONCEPTEC.de
Tel. 0170 / 4887777



© 2011 - CONCEPTEC GmbH - PLAN DO WIN